



# CATÁLOGO



**CONTAINER**  
MODULAR

HABILITAMOS  
SOLUCIONES



# NOSOTROS

**KONTAINER MODULAR**, somos una empresa 100% peruana, dedicada al alquiler y venta de CONTENEDORES DRY, CONTENEDORES REFRIGERADOS y CAJAS INSULADAS. Además de la fabricación, habilitación e instalación de MÓDULOS HABITACIONALES a base de contenedores marítimos, FLAT PACK y CARPAS IGLÚ.

Estamos conformados por profesionales y técnicos con amplia experiencia del rubro MODULAR en los sectores, tales como minería, construcción, agroindustrial, petrolero; adaptándonos permanentemente, a las necesidades de nuestros clientes.

Nos identificamos por cumplir con los estándares de seguridad de acuerdo a las normativas vigentes y protocolos de trabajo para satisfacer las demandas de los diversos clientes.

## 01 CONTENEDORES DRY

Los contenedores marítimos son de larga duración gracias a la resistencia del acero empleado en su fabricación y son unidades más seguras al ser hermetizados para proteger sus mercancías.

Además, son aptos para resistir diferentes condiciones ambientales por ello disponemos de contenedores de 10' St, 20' St, 40' St y 40' Hc.

MEDIDAS			
	ALTO	LARGO	ANCHO
10' ST	2.59 m	3.00 m	2.44 m
20' ST	2.59 m	6.05 m	2.44 m
40' ST	2.59 m	12.19 m	2.44 m
40' HC	2.89 m	12.19 m	2.44 m




# 02 CONTENEDORES REFRIGERADOS

**LOS CONTENEDORES REFRIGERADOS** también denominados REEFERS, son unidades más seguras para el almacenaje de mercadería perecedera. Pueden mantener temperaturas interiores constantes en un rango desde  $-30^{\circ}\text{C}$  hasta  $30^{\circ}\text{C}$ , con equipo propio de generación de frío.



# 03 CAJAS INSULADAS

**LAS CAJAS** están hechas en base a estructura de acero inoxidable y aluminio, paredes internas de acero inoxidable, piso acanalado de aluminio, full lavable, aislación de poliuretano expandido de 6cm. de espesor de alta densidad.



# 04 MÓDULOS EN CONTENEDORES MARÍTIMOS

**LOS MÓDULOS A BASE DE CONTENEDORES MARÍTIMOS,** te brindan soluciones rápidas, rentables y amigables con el medio ambiente. Debido a su portabilidad, es adaptable a cualquier necesidad, clima o lugar, además es reutilizable. Su fabricación, permite ofrecer los módulos con las dimensiones 10' St, 20' St, 40' St y 40' Hc.

MEDIDAS			
	ALTO	LARGO	ANCHO
10' ST	2.59 m	3.00 m	2.44 m
20' ST	2.59 m	6.05 m	2.44 m
40' ST	2.59 m	12.19 m	2.44 m
40' HC	2.89 m	12.19 m	2.44 m



**MÓDULO  
OFICINA**



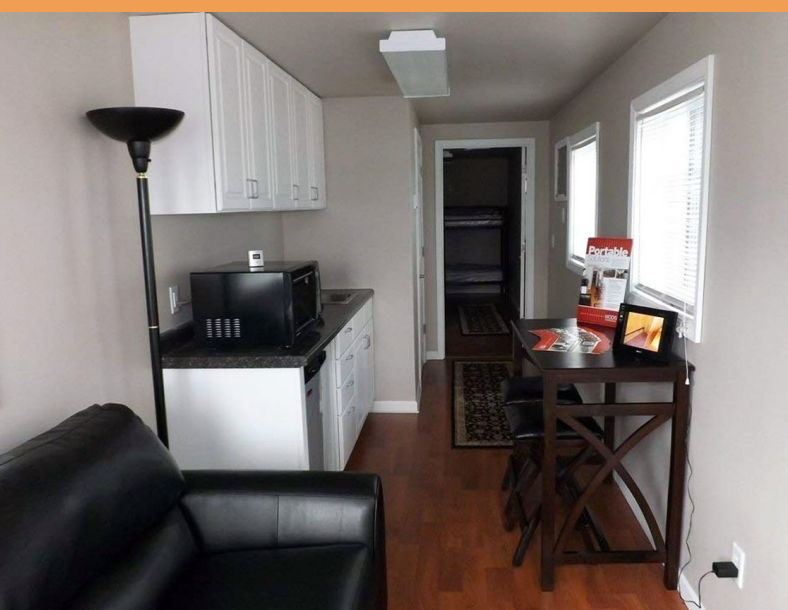
**MÓDULO  
ALMACEN**



**MÓDULO  
SS.HH.**



**MÓDULO  
COMEDOR**



**MÓDULO  
VIVIENDA**



**SALA DE  
VENTA**



**SALA DE REUNIONES**



**DORMITORIO**



**MÓDULO COMERCIAL**



**CASETA**



**REFUGIO ANTI-TORMENTA**



**POLVORINES**



# 05 FLAT PACK

**LOS MÓDULOS FLAT PACK**, son estructuras modulares desarmables elaborado con paneles metálicos de acero galvanizado tipo sándwich, con diferentes terminaciones. Este tipo de módulos permiten la optimización en gastos logísticos debido a que pueden ser transportados hasta 08 unidades, en una plataforma convencional, además permiten un armado muy rápido.

TIPO	POLIESTIRENO EPS	POLIURETANO PUR
ESPESOR PANEL	40mm	40mm
	50mm	50mm
	75mm	75mm
ESPESOR ACERO	0.4 mm	0.4 mm
	0.5 mm	0.5 mm
DENSIDAD	18 Kg / cm <sup>3</sup>	38 Kg / cm <sup>3</sup>
		40 Kg / cm <sup>3</sup>

TIPO	ESTANDAR 1	ESTANDAR 2
MEDIDAS	6055mm x 2450 mm x 2435 mm	6055mm x 2800 mm x 2435 mm



# 06 **CARPAS IGLÚ**

**LAS CARPAS IGLÚ,** son estructuras fabricadas en acero (base y arcos) y cubiertas por dos capas (capa de lona y cobertor térmico) que garantizan la aislación térmica del exterior, y permiten la calefacción o refrigeración del interior, brindando un mayor confort a los usuarios.

Su resistencia les permite adaptarse a los climas de la costa, sierra y selva del país, además son seguras, reutilizables, transportables y de fácil montaje y desmontaje.

Son ideales para comedores, dormitorios, sanitarios o múltiples uso.

# CARACTERÍSTICAS:

- Es 100% impermeable.
- Brinda protección a la acción de los rayos ultravioletas (Filtro UV de alta calidad), que mejoran el comportamiento frente a la acción de los rayos solares (Intemperie).
- Tienen alta resistencia a la tensión, rasgado, punzonado, a la costura y estabilidad dimensional.
- Son resistentes a la abrasión.
- Fáciles de limpiar.
- Poseen propiedades retardantes al fuego.
- Protección biocida, frente a bacterias, hongos y algas según protocolos.
- Puede ser impresa por impresión digital (base solvente) o serigrafía, por lo que podemos añadirle el logo de su empresa.





**KONTAINER** | HABILITAMOS  
MODULAR | SOLUCIONES

 **Dirección: Av. Néstor Gambeta Km. 15  
Sub. Lt. 3 Sector 10-B - Márquez - Callao**

 **934973705 / 977885055**

 **ventas@kontainermodular.com**

 **www.kontainermodular.com**

   **/Kontainer Modular**